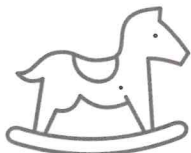
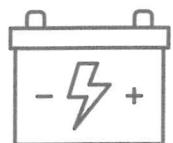
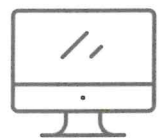


CENTRO DI RACCOLTA

Il centro di raccolta è un'area attrezzata e controllata per il conferimento dei rifiuti il cui accesso è consentito a tutti i cittadini residenti nel Comune.



Casole d'Elsa

Località Il Piano

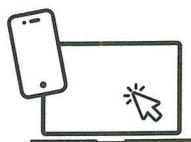
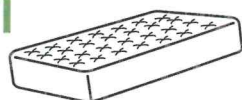
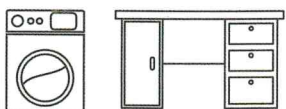
Martedì e giovedì 15:00-18:00

Sabato 8:30-12:30

Cosa puoi conferire:

Carta e cartone; Imballaggi in materiali misti (Plastica, Alluminio, Vetro); Rifiuti misti dell'attività di costruzione e demolizione (solo da piccoli interventi di rimozione eseguiti direttamente dal conduttore della civile abitazione); Lampade a risparmio energetico, Tubi fluorescenti; Informatica, Elettronica, Elettrodomestici; Tv, Monitor; Lavastoviglie, Lavatrici; Frigoriferi; Pile, batterie e accumulatori; Legno; Metallo; Sfalci e potature; Oli e grassi vegetali; Oli e grassi minerali; Medicinali; Rifiuti ingombranti; Toner per stampa esauriti.

SERVIZIO RACCOLTA RIFIUTI INGOMBRANTI



Prenotazione dal sito internet

Collegati al sito www.seitoscana.it

Numero Verde
800-127484

Prenotazione telefonica

Dal lunedì al giovedì
dalle 9:00 alle 13:00
e dalle 13:30 alle 17:00
Il venerdì
dalle 9:00 alle 13:00



Prenotazione per email

Invia una email di richiesta all'indirizzo ingombranti@seitoscana.it

www.seitoscana.it



Comune di
Casole d'Elsa

guida alla raccolta differenziata Comune di Casole d'Elsa



Servizi ecologici integrati Toscana

le 4R



RIDUZIONE
Produce meno rifiuti



RIUTILIZZO
Usare più volte un oggetto prima di gettarlo



RICICLO
Trasformare i materiali raccolti in maniera differenziata in nuovi oggetti, dando loro una seconda vita



RECUPERO
Il rifiuto diventa risorsa per ricavare energia

Faccio la Raccolta Differenziata

La raccolta differenziata è il primo importante strumento per il raggiungimento degli obiettivi di riciclo e di recupero indicati dalla normativa vigente e per il completamento del ciclo integrato dei rifiuti. Solo una buona raccolta differenziata, una raccolta differenziata di qualità, apre la strada al riciclo, dando vita a nuovi materiali e consentendo il risparmio di materie prime ed energia.

Carta



Giornali e riviste
Fogli e quaderni
Cartone a pezzi
Cartoncino
Sacchetti
e imballaggi cellulósici



Piatti
e bicchieri di carta
Carta accoppiata
con altri materiali
Carta forno
Carta oleata
Fotografie
Scontrini

Organico



Avanzi di cibo
Scarti di cucina
Piccole potature
Fiori ed erba secca
Rifiuti biodegradabili



Pannolini e assorbenti
non biodegradabili
Oggetti in tessuto
o pelle
Oli vegetali e minerali
Legno trattato

Multimateriale Pesante

Vetro, Plastica,
Lattine,
Poliaccoppiati

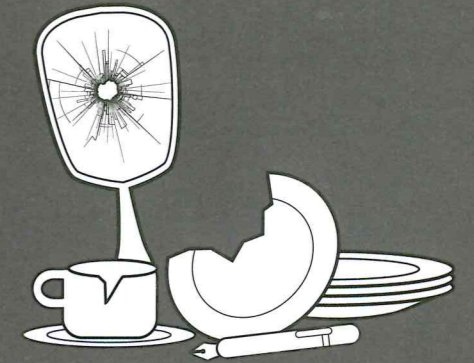


Bottiglie e flaconi
di plastica
Bottiglie e vasetti
di vetro
Vaschette in pvc,
polistirolo, alluminio
Contenitori
in Tetrapak®
Lattine e scatolette
in acciaio o alluminio
Piatti e bicchieri
di plastica



Oggetti in cristallo
o pyrex
Posate usa e getta
Ceramica
Barattoli per colle,
vernici e solventi
CD e DVD
Lampadine
Giocattoli

Indifferenziato



Ceramica
Carta accoppiata
con altri materiali
Specchi
Penne e pennarelli
Spazzole e spazzolini
Stracci, spugne
Tutto ciò che
non può essere
riciclato



Farmaci e pile
Rifiuti tossici o nocivi
Inerti
Piccoli elettrodomestici
e lampadine
Bombole
Rifiuti ingombranti

Olio alimentare esausto



Raccogliere
l'olio raffreddato
all'interno di
bottiglie
di plastica



Chiudere
bene le bottiglie
piene d'olio



Conferire le bottiglie
ben chiuse presso
il centro di raccolta
nell'apposito
contenitore

Farmaci scaduti

Utilizza gli appositi
contenitori che trovi
all'interno di farmacie
ed ambulatori.



Pile esauste

Utilizza gli appositi
contenitori stradali
che trovi sul territorio.

